



[→ Sitio web del producto](#)

## Monitor médico de 1 megapíxel

El MX194 es un equipo de 19 pulgadas en el formato clásico 5:4 con una curva tonal DICOM® ajustada de fábrica. Garantiza la correcta reproducción de los tonos grises de las imágenes radiológicas. Gracias a la tecnología LED, la pantalla de 1 megapíxel alcanza un brillo permanentemente estable. La MX194 también destaca por la pureza del color y la iluminación. De ello se encarga el ecualizador de uniformidad digital. De este modo, el monitor reproduce correctamente los tonos grises y de color de las imágenes radiológicas en toda la pantalla. Esto resulta ideal para visualizar imágenes procedentes de la distribución digital de imágenes. Conclusión: El MX194 es ideal para los remitores de los departamentos especializados.

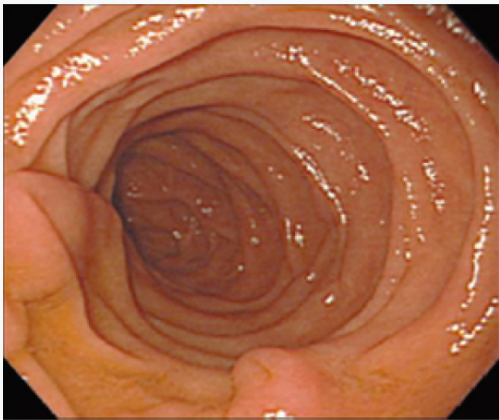
- ✓ Monitor LCD en color de 1,3 megapíxeles
- ✓ Reproducción de tonos grises con curva de tonos DICOM
- ✓ Brillo 350 cd/m<sup>2</sup>, contraste 2000:1
- ✓ Área de visualización homogénea gracias al control automático de la distribución de la luminancia (ecualizador de uniformidad digital)
- ✓ Control automático de luminancia
- ✓ Entrada DisplayPort, DVI-D y D-Sub para conexión digital y analógica
- ✓ 5 años de garantía para la máxima seguridad de la inversión

## Calidad de imagen

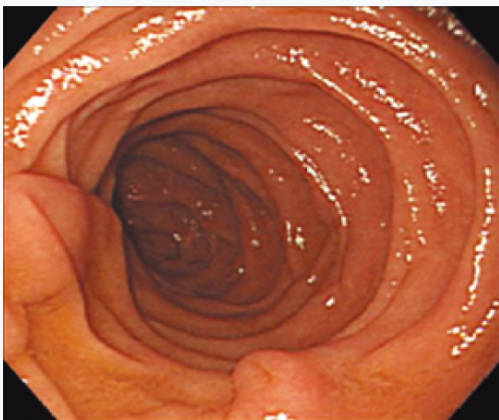
### Precisión, brillo, contraste y nitidez

#### Excelente calidad de imagen para los detalles más finos

Equipada con un panel VA, la MX194 alcanza una potente relación de contraste de 2000:1. Esto es crucial para la claridad de las imágenes con negros profundos y una alta diferenciación del color. La excelente calidad de imagen del monitor se basa en una resolución de 1,3 megapíxeles (color) y un brillo estable de hasta 350 cd/m<sup>2</sup>. Incluso los detalles más finos se diferencian, independientemente del ángulo desde el que se mire el monitor. Esto supone una gran ventaja cuando varios médicos miran a la pantalla.



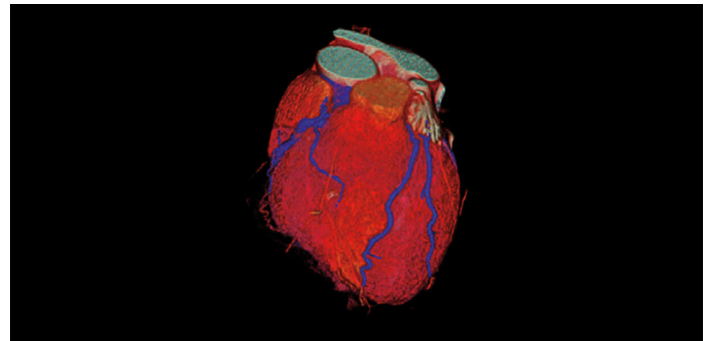
LCD



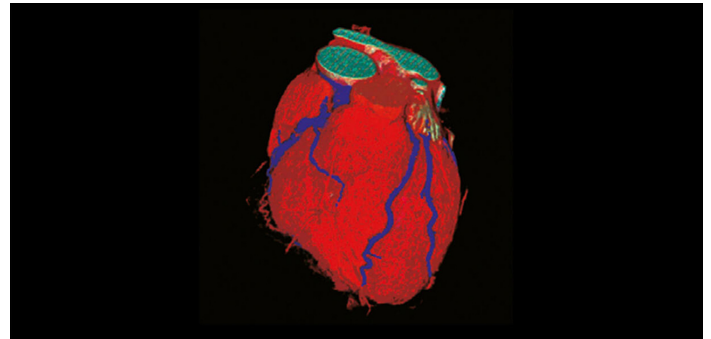
VA

#### Mil millones de tonos de color gracias a la LUT de 13 bits

La reproducción del color se controla mediante una tabla de consulta (LUT) de 13 bits. Con la conexión DisplayPort, se dispone de hasta 10 bits de ésta para la pantalla. El resultado es una resolución con un máximo de 1.000 millones de tonos de color. De este modo pueden reconocerse con precisión las características de reproducción y las estructuras finas necesarias para el diagnóstico.



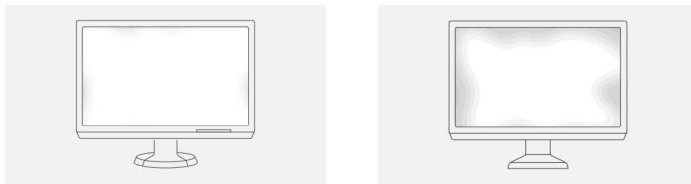
Con LUT de 13 bits



Sin LUT de 13 bits

## Iluminación uniforme y gran pureza cromática

El monitor brilla con una gran pureza de color y una iluminación uniforme. De ello se encarga el Digital Uniformity Equalizer (DUE), que corrige automáticamente las irregularidades píxel a píxel. Los tonos grises y de color de las imágenes radiológicas y otras imágenes médicas se reproducen correctamente en toda la superficie de la pantalla. Esto es esencial para una reproducción precisa de la imagen.

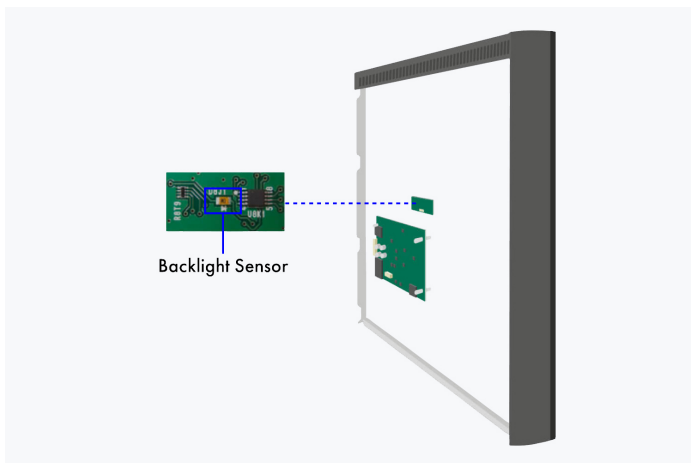


Con DUE

Sin DUE

## Luminosidad constante durante el funcionamiento

Un sensor para la retroiluminación determina permanentemente la luminancia del monitor. La ventaja: los valores definidos y calibrados se reproducen exactamente segundos después del encendido y permanecen constantes durante todo el tiempo de funcionamiento. El sensor está integrado de forma invisible en el monitor.



Backlight Sensor

Parte trasera del monitor

## Eficacia en el diagnóstico Mayor comodidad

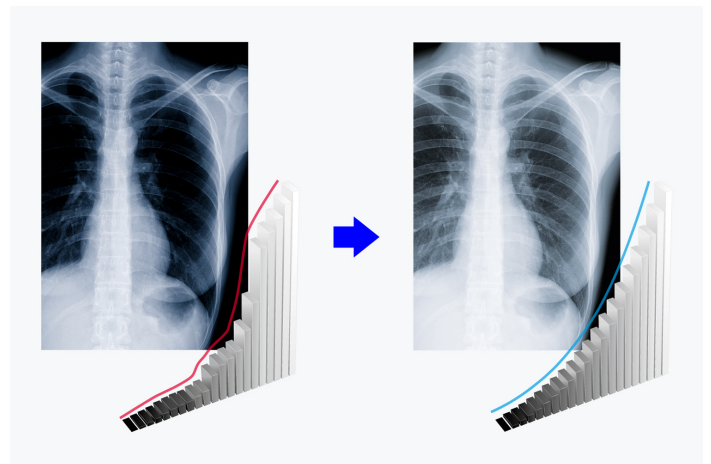
### Mayor vida útil gracias a la desconexión automática

El monitor dispone de un sistema de desconexión automática de la retroiluminación (Backlight Saver). Esto prolonga la vida útil. De forma similar a un salvapantallas, los LED se apagan cuando la pantalla no está en uso.

El Economizador de Retroiluminación forma parte del [software RadiCS](#).

### Características DICOM® con sólo pulsar un botón

EIZO mide y ajusta cuidadosamente cada tono de gris para que los monitores cumplan ya de fábrica la norma DICOM®. El resultado es una gradación de grises especialmente consistente que permite una visualización radiológica óptima.





## Sostenibilidad

### Producción respetuosa con el medio ambiente y la sociedad

#### Producción socialmente responsable

El MX194 se produce de forma socialmente responsable, sin trabajo infantil ni forzado. Los proveedores a lo largo de la cadena de suministro se seleccionan cuidadosamente y también se comprometen con esta responsabilidad. Esto se aplica en particular a los proveedores de los denominados minerales conflictivos. Presentamos voluntariamente un informe anual detallado sobre nuestra responsabilidad social.



#### Respetuoso con el medio ambiente y el clima

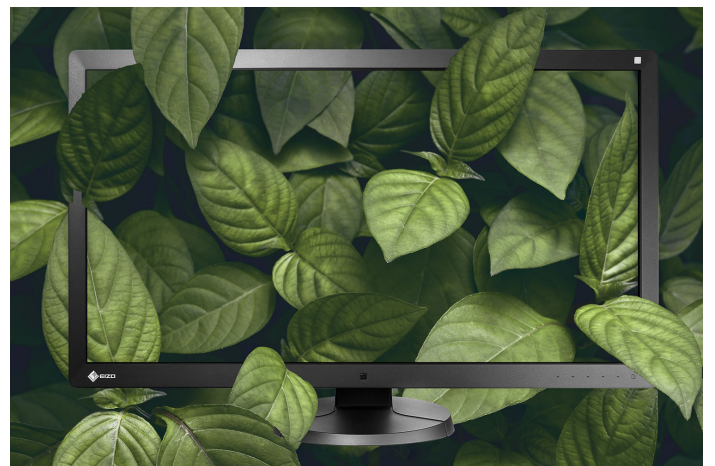
Cada MX194 se fabrica en nuestra propia fábrica, que aplica un sistema de gestión medioambiental y energética conforme a la norma ISO 14001 e ISO 50001. Esto incluye medidas para reducir los residuos, las aguas residuales y las emisiones, el consumo de recursos y energía, así como para fomentar un comportamiento respetuoso con

el medio ambiente entre los empleados. Anualmente informamos públicamente sobre estas medidas.



#### Sostenible y duradero

El MX194 está diseñado para una larga vida útil, normalmente muy por encima del periodo de garantía. Las piezas de repuesto están disponibles muchos años después del final de la producción. Todo el ciclo de uso tiene en cuenta el impacto sobre el medio ambiente, ya que la longevidad y la reparabilidad conservan los recursos y el clima. Al diseñar el MX194, hemos prestado atención al bajo uso de recursos con componentes y materiales de alta calidad, así como a una producción cuidadosa.



## Garantía

### Gran seguridad de inversión

#### Garantía de 5 años

EIZO ofrece una garantía de cinco años, que incluye el servicio de sustitución in situ(\*). Esto es posible, gracias a un proceso de fabricación muy desarrollado basado en un sencillo principio de éxito: una tecnología de monitores sofisticada e innovadora, fabricados con materiales de alta gama.

(\*). Para más información sobre las condiciones de prestación del servicio de sustitución in situ según la cobertura de territorios en nuestra web.



## Recomendación de tarjeta gráfica

### Para diagnósticos precisos

#### EIZO Tarjeta gráfica MED-XN43

La tarjeta gráfica EIZO soporta de forma óptima las características, funciones y ajustes de la RadiForce MX194. Permite realizar informes precisos y puede controlar varios monitores simultáneamente. EIZO ofrece soporte técnico y servicio de garantía para la tarjeta gráfica.

[Más información sobre tarjetas gráficas](#)

## Datos técnicos

GENERAL	
Elemento No.	MX194
Color de la carcasa	Negro
Campo de aplicación	Médico
Línea de productos	RadiForce
EAN	4995047052777
PANTALLA	
Diagonal [en pulgadas]	19
Diagonal [en cm]	48,1
Formato	4:5
Tamaño de la imagen visible (ancho x alto) [en mm]	301 x 376
Resolución [en megapíxeles]	1,3 megapíxeles (color)
Resolución ideal y recomendada	1280 x 1024
Distancia entre puntos [en mm]	0,29 x 0,29
Tecnología del panel	VA
Máx. Ángulo de visión horizontal	178
Ángulo de visión máx. Ángulo de visión vertical	178
Colores o escalas de grises visualizables	1.070 millones de colores (DisplayPort, 10 bits), 16,7 millones de colores (D-Sub, 8 bits), 16,7 millones de colores (DVI, 8 bits)
Paleta de colores/tabla de consulta	543.000 millones de tonos de color / 13 bits
Brillo máx. Brillo (típica) [en cd/m²]	350
Brillo calibrado en fábrica [en cd/m²]	180
Máx. Contraste del cuarto oscuro (típico)	2000:1
Máx. Frecuencia de imagen [en Hz]	60
Luz de fondo	LED
CARACTERÍSTICAS Y FUNCIONAMIENTO	
Modos de color/escala de grises predefinidos	2 posiciones de memoria manual, sRGB, Paper, DICOM
Características de audio DICOM	✓
Calibración por hardware de las características de brillo y luminancia	✓
Ecuilibrador de uniformidad digital (corrección de homogeneidad)	✓
Sensores	Sensor de luz ambiental, Sensor de retroiluminación
Idioma OSD	de, en, fr, es, it, se
Opciones de ajuste	Características del valor sonoro DICOM, Luminosidad, Temperatura de color/punto blanco, Gamma, Saturación de color, Resolución, Escala, Idioma OSD
Fuente de alimentación integrada	✓
CONEXIONES	
Entradas de señal	D-Sub, DisplayPort (HDCP 1.3), DVI-D (HDCP 1.4)
Especificaciones USB	USB 2
Puertos USB de entrada	1 x tipo B
Señal gráfica	DVI Single Link (TMDS), RGB Analog, DisplayPort
DATOS ELÉCTRICOS	
Frecuencias horizontales/verticales	Digital: 31-64 kHz/59-61 Hz; Analog: 24,8-80 kHz/50-75 Hz
Consumo de energía (típico) [en vatios]	15
Consumo de energía (máximo) [en vatios]	28 (al máximo brillo y funcionamiento de todas las conexiones de señal y USB)
Consumo máx. Consumo de energía en modo de espera [en vatios]	0,6
Consumo de energía con el interruptor apagado [en vatios]	0
Fuente de alimentación	AC 100-240V, 50/60Hz
DIMENSIONES Y PESO	
Dimensiones (con soporte) (anchura x altura x profundidad) [en mm]	405 x 406,5-506,5 x 205
Peso (con soporte) [en kg]	6
Peso (sin soporte) [en kg]	4,2
Detalles de las dimensiones de la carcasa	<a href="#">Detalles de las dimensiones de la carcasa (PDF)</a>
Inclinabilidad delante/atrás [en °]	0 / 30
Rotación retrato/paisaje (pivote)	sentido horario
Máx. Ajuste de altura [en mm]	100
Distancia entre orificios VESA	100 x 100
CERTIFICACIÓN Y NORMAS	
Marca de prueba	CE (Medical Device), ANSI/AAMI ES60601-1, CSA C22.2 Nr. 601-1, EN60601-1, IEC60601-1, RCM, FCC-B, CAN ICES-3 (B), VCCI-B, RoHS, WEEE, China RoHS, CCC, EAC
SOFTWARE Y ACCESORIOS	
Software y accesorios relacionados mediante descarga	RadiCS LE
Volumen de suministro adicional	Cable USB (tipo A - tipo B), Cable de señal DisplayPort - DisplayPort, Cable de red
Accesorios opcionales	RadiCS (UX2-Kit), MED-XN43, RadiNET Pro
Tarjeta gráfica recomendada	MED-XN43
GARANTÍA	
Periodo de garantía	5 años

Encuentre su contacto EIZO:  
 Aryan Communications  
 Avda.de la Industria, Nº 4, Parque Empresarial Natea. E2. Portal 2. Planta 3,  
 28108 Alcobendas (Madrid)  
 Teléfono +34 916 574 848  
[www.eizo.es](http://www.eizo.es)